

# Giornata SISTRI Seminario Informativo

# DISPOSITIVO USB

- Inserimento Dispositivo USB
- Rimozione sicura Dispositivo USB
- Accesso al sistema
- Reset credenziali
- Ripristino Dispositivo USB
- Aggiornamento automatico
- Verifica funzionamento

# Dispositivo USB

L'utente interagisce con il sistema SISTRI attraverso l'uso del dispositivo USB, che è nominale e non può essere utilizzato separatamente dal sistema.



Tutti gli utenti del SISTRI sono in possesso di un dispositivo USB da inserire nel proprio computer per accedere al sistema. L'accesso al sistema deve avvenire unicamente tramite l'utilizzo della chiave USB consegnata.



# Suggerimento

Marcare il dispositivo in modo da renderlo  
**Inequivocabilmente riconoscibile.**



# Suggerimento

In virtù dei frequenti inserimenti di dispositivi USB, si consiglia di utilizzare prolunghe USB per salvaguardare le porte del PC.



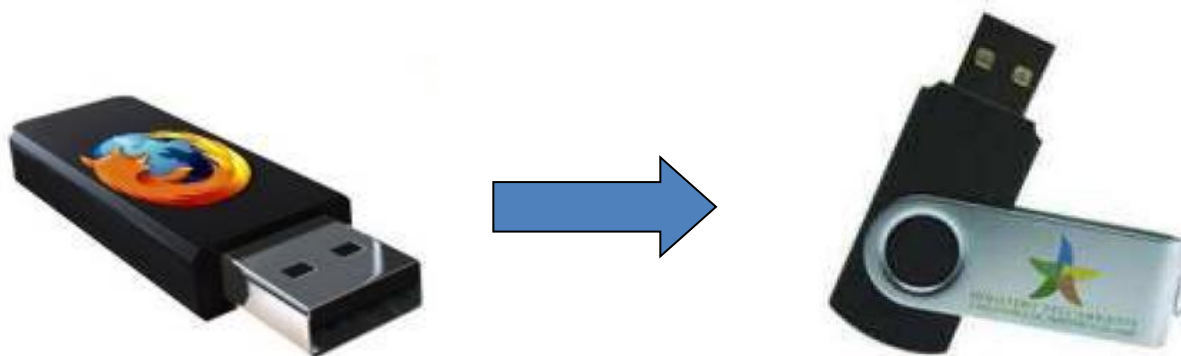
# Requisiti

- CPU da 1GHz. (32 o 64-bit);
- Memoria RAM da 1Gb;
- 16Gb. di spazio libero su disco;
- Almeno 2 porte USB versione 2.0;
- Sistema Operativo Microsoft Windows XP, o Windows 7, o Linux Ubuntu;
- Stampante collegata al sistema;
- Collegamento Internet veloce (ADSL).



# Requisiti di sistema

Web browser: **Mozilla Firefox**



Una versione portable è a disposizione nel Dispositivo USB



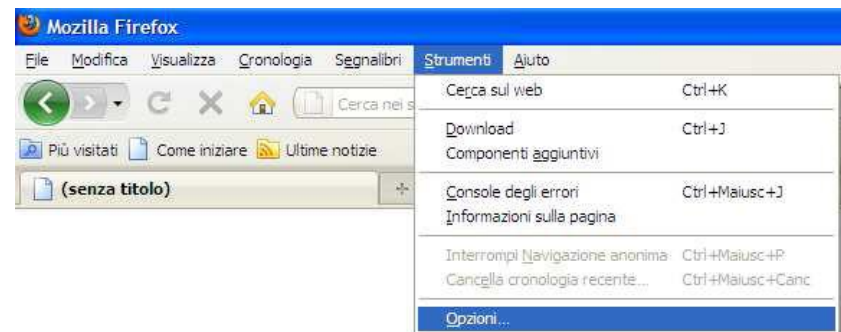
# Requisiti di sistema

Web browser Mozilla Firefox:  
**configurazione del proxy server**



Mozilla  
**Firefox**  
Portable Edition

Se per l'accesso ad Internet fosse necessario configurare un server Proxy, alla prima apertura di Mozilla Portable cliccare su "Opzioni" dalla tendina "Strumenti".

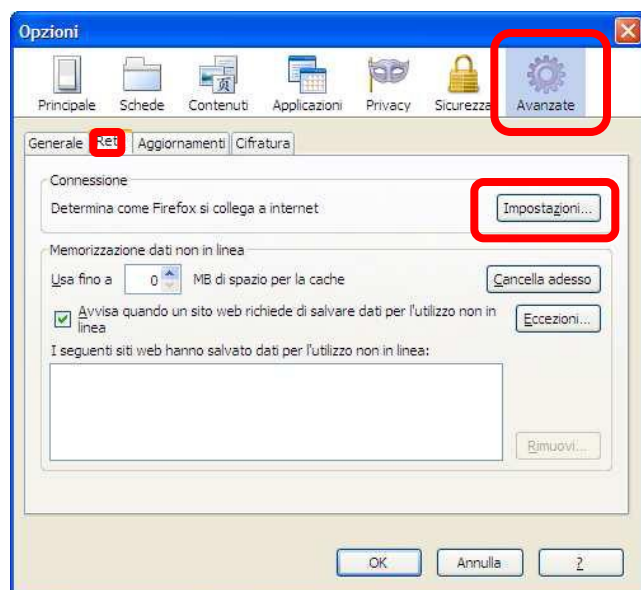


# Requisiti di sistema

Web browser Mozilla Firefox:  
**configurazione del proxy server**



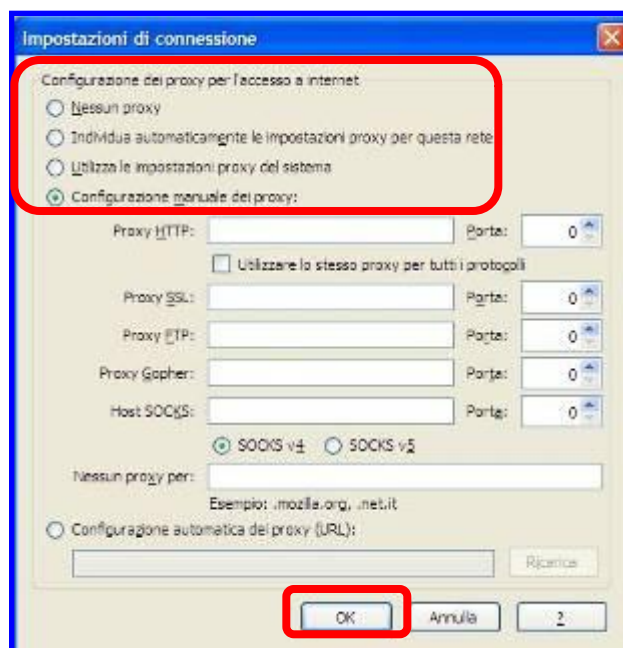
Mozilla  
**Firefox**  
Portable Edition



Scegliere la voce "Avanzate", e nella cartellina "Rete" scegliere il bottone "Impostazioni" inserendo i parametri di rete del PC.

# Web browser Mozilla Firefox

## Configurazione del proxy server



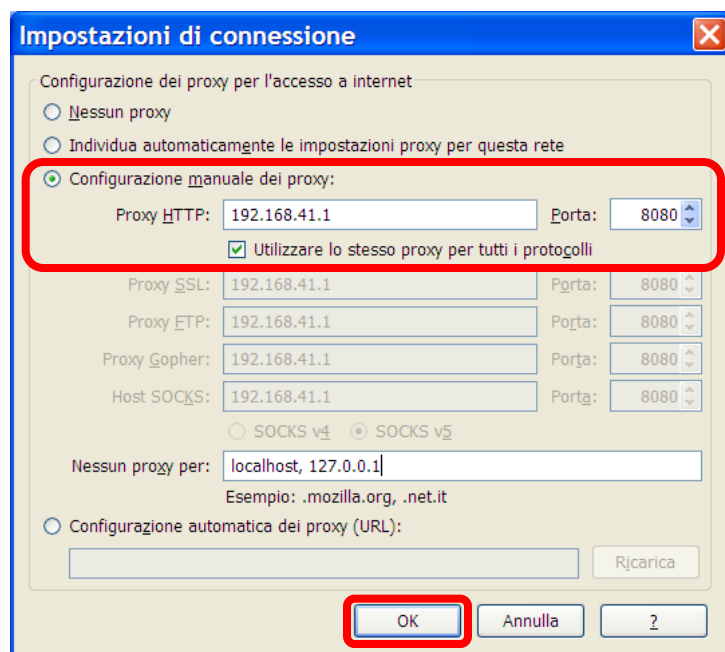
Inserire l'IP del proxy server e il numero della porta di comunicazione.

La configurazione tipica è **< Nessun Proxy >**

La configurazione degli indirizzi sarà opportunamente salvata nel dispositivo USB.

# Web browser Mozilla Firefox

## Configurazione del proxy server



L'immagine mostra i campi presenti ipotizzando che la rete interna di un'azienda sia configurata con indirizzi IP 192.168.41.0 e che l'indirizzo IP del server proxy sia 192.168.41.1 e la porta sia la 8080

# Requisiti

Credenziali di accesso al sistema SISTRI: **busta cieca**

 <small>MINISTERO DELL'AMBIENTE E DELLA TUTELA DEL TERRITORIO E DEL MARE</small> <b>SISTRI</b> <small>Sistema di controllo della Tracciabilità dei Rifiuti</small>	<p>CODICE PRATICA RAGIONE SOCIALE NOME COGNOME CCIAA CITTA' INDIRIZZO S/N: XXXXXXXXXXXX</p>  <b>123456</b>
--	--

<p>PIN: XXXXXXXX PUK: XXXXXXXX</p> <p>PWD: X X X X X X X X X UID: XXXXXXXXXXXXX</p>	<p>CODICE PRATICA RAGIONE SOCIALE NOME COGNOME CCIAA CITTA' INDIRIZZO S/N: XXXXXXXXXXXX</p>
---	---

# Requisiti: legenda busta cieca

 MINISTERO DELL'AMBIENTE E DELLA TUTELA DEL TERRITORIO E DEL MARE  <b>SISTRI</b> Sistema di controllo della Tracciabilità dei Rifiuti	CODICE PRATICA RAGIONE SOCIALE NOME COGNOME CCIAA CITTA' INDIRIZZO S/N: XXXXXXXXXXXX   123456
--	--

**<S/N>** È il numero di serie del dispositivo USB.

**< PIN >** È una stringa numerica a 8 cifre.

*N.B. In alcuni punti del sistema questo codice viene definito come "Password principale per SISTRI".*

**<Puk>** È un codice numerico di 8 cifre utilizzato per operazioni sul dispositivo USB.

PIN: XXXXXXXX PUK: XXXXXXXX  PWD: X X X X X X X X X UID: XXXXXXXXXXXX	CODICE PRATICA RAGIONE SOCIALE NOME COGNOME CCIAA CITTA' INDIRIZZO S/N: XXXXXXXXXXXX
---	---

**<UID>** Rappresenta l'identificativo utente univoco per il SISTRI.

**<PWD>** È la parola d'ordine a 10 caratteri alfanumerici maiuscoli. La password è riportata con degli spazi tra un carattere e l'altro per migliorarne la leggibilità; questi spazi non devono essere digitati.

# Uso dispositivo



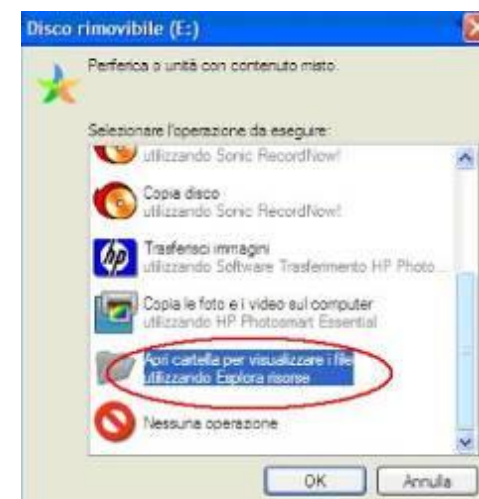
**Inserire il dispositivo USB nel computer**

# Inserimento Dispositivo USB con autorun attivato

Riconoscimento automatico del Dispositivo USB autorun attivato  
Una volta inserito il dispositivo USB in un sistema Windows, dovrebbe apparire in basso a destra la seguente figura:



Il computer mostrerà una maschera di selezione dell'operazione da effettuare.  
Scegliere la voce : "Apri cartella per visualizzare i file"





# Inserimento Dispositivo USB con autorun disattivato

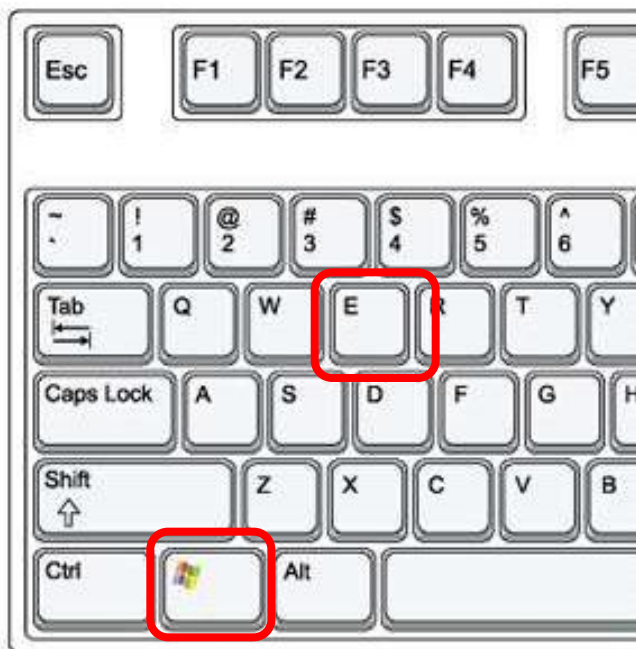
Molte aziende per problemi di sicurezza modificano le politiche di riconoscimento dei dispositivi USB, di conseguenza accade che inserendo il dispositivo questo non sia visibile in automatico.

Per capire se il dispositivo è stato riconosciuto ci sono vari metodi.

**Di seguito ne proponiamo uno:**



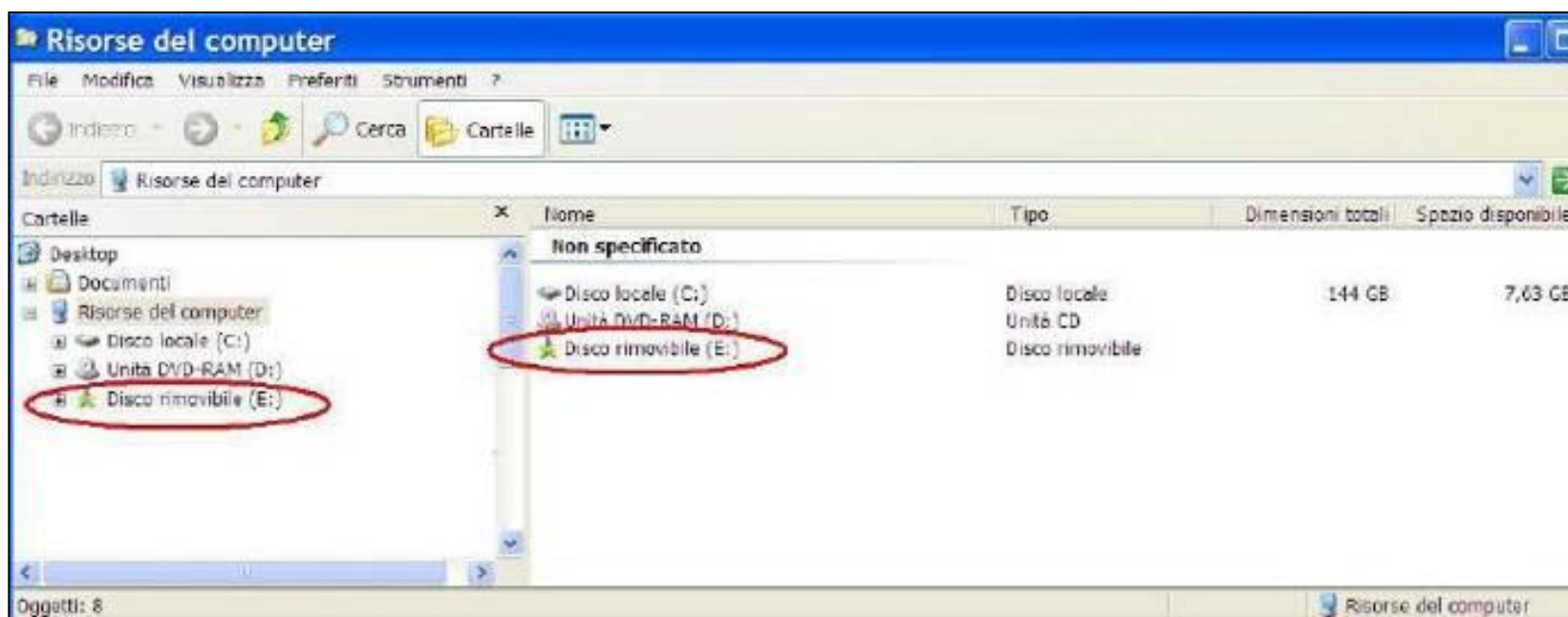
# Inserimento Dispositivo USB con autorun disattivato



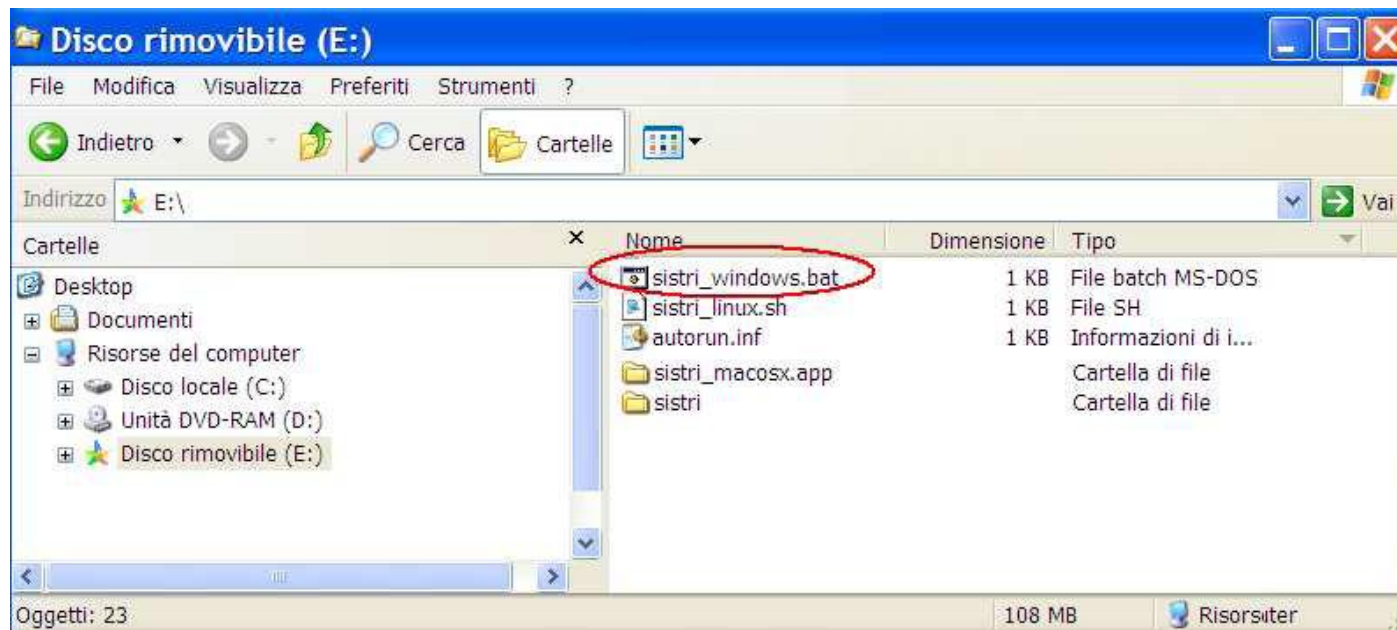
Premere contemporaneamente i tasti evidenziati nella tastiera a lato. Verrà mostrata la finestra che elenca le risorse.

# Selezione dispositivo USB

Aprire la cartella associata al Dispositivo USB SISTRI:

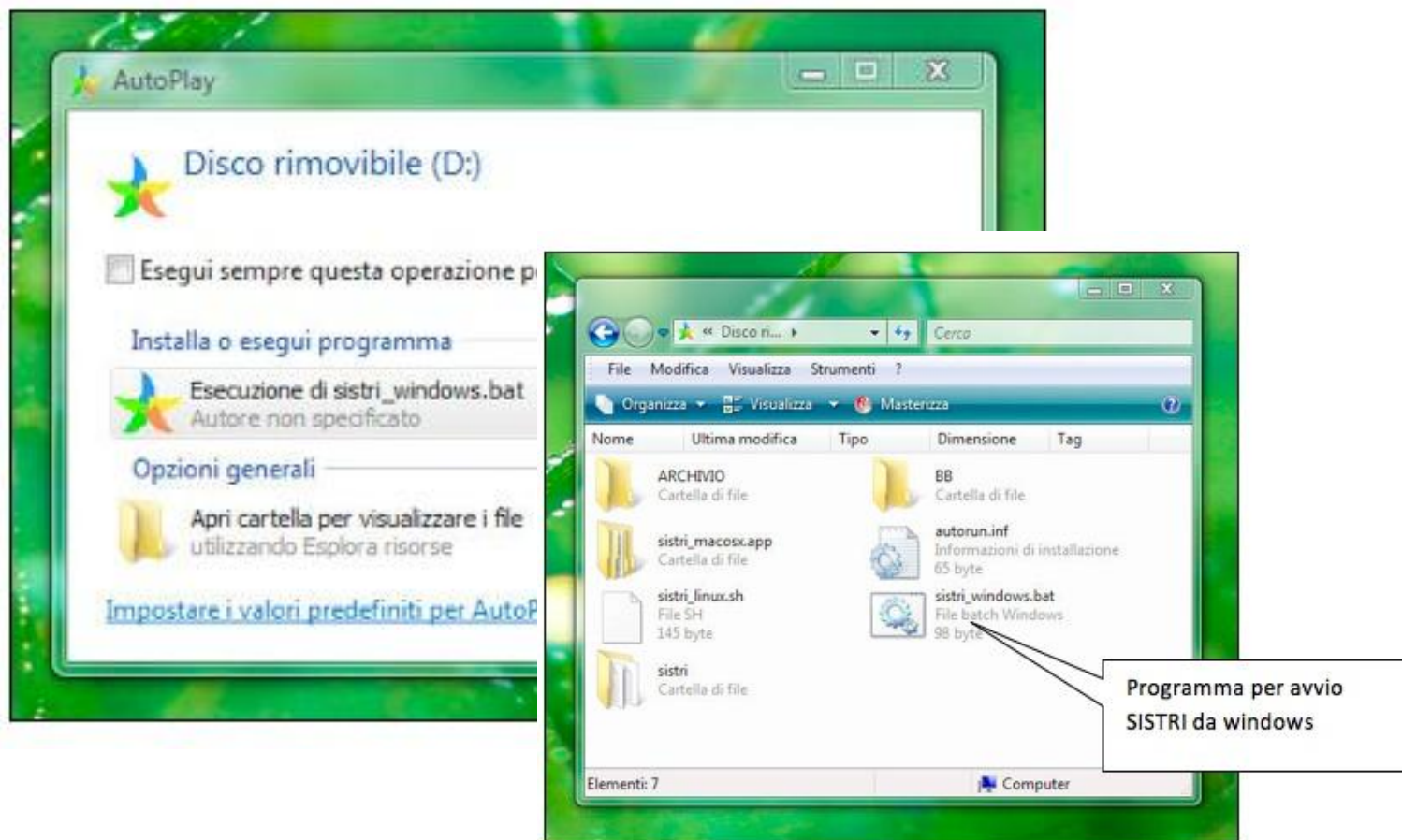


# Avvio dell'applicazione



**Cliccare sul file evidenziato [ sistri\_windows.bat ] per lanciare l'applicazione SISTRI**

# Esecuzione manuale



# Autenticazione

## Inserimento PIN e UID





# Avvio dell'applicazione

## Bottoni applicativi:



- ✓ Accedi al sistema
- ✓ Esci
- ✓ Cambio/sblocco PIN
- ✓ Aggiornamenti
- ✓ Autodiagnosi

# Avvio dell'applicazione

## Bottoni applicativi:



**Accedi al sistema:**  
Avvio dell'applicazione SISTRI



# Avvio dell'applicazione

## Bottoni applicativi:



**ESCI:**  
Uscita dall'applicazione

# Avvio dell'applicazione

## Bottoni applicativi:



**Cambio/Sblocco PIN:**  
Cambio del PIN o sblocco  
tramite PUK

# Avvio dell'applicazione

## Bottoni applicativi:



### **Aggiornamento:**

la funzione di aggiornamento avviene in automatico non appena si collega al SITO. Questa funzione quindi **NON VA UTILIZZATA**

# Avvio dell'applicazione

## Bottoni applicativi:




### **Autodiagnosi:**

Verifica del funzionamento  
Del dispositivo USB

# Cambio/Sblocco PIN



## Cambio/Sblocco PIN Singolo Utente



Impostare nei campi previsti del form il PUK e successivamente inserire i nuovi valori del PIN che si intende utilizzare.

**Si ricorda di prestare massima attenzione a non dimenticare il nuovo valore del PIN.**

**N.B.** Questa procedura va eseguita con il Browser Mozilla Firefox CHIUSO

# Cambio/Sblocco PIN



## Cambio/Sblocco PIN Multiutente



Impostare nei campi previsti del form il PUK e successivamente inserire i nuovi valori del PIN che si intende utilizzare.

**Si ricorda di prestare massima attenzione a non dimenticare il nuovo valore del PIN.**

**N.B.** Questa procedura va eseguita con il Browser Mozilla Firefox CHIUSO

# Funzioni applicative



## Autodiagnosi

Procedura appositamente studiata per consentire all'utilizzatore di effettuare dei test sul corretto funzionamento del dispositivo USB.

Quando viene eseguita l'autodiagnosi, nel riquadro sottostante verrà indicato:

```
05-07-2010 18:43:14 Inizio procedura di autodiagnosi in corso...
05-07-2010 18:43:14 # Seriale dispositivo: xxxx_yyyy_zzzzzzzz
05-07-2010 18:43:14 # Verifica header token superata con successo.
05-07-2010 18:43:14 # Lista funzioni letta correttamente dal driver.
05-07-2010 18:43:14 # Driver inizializzato correttamente.
05-07-2010 18:43:14 # Autodiagnosi conclusa con successo. Il Token funziona correttamente.
```

# Esecuzione dell'applicazione



## Accedi al sistema:

Cliccando sul bottone viene  
caricato il Browser Mozilla Firefox



# Lancio dell'applicazione

